

צביה ויצחק פינוי בינוי



ביטמן • בן-צור

אדריכלים

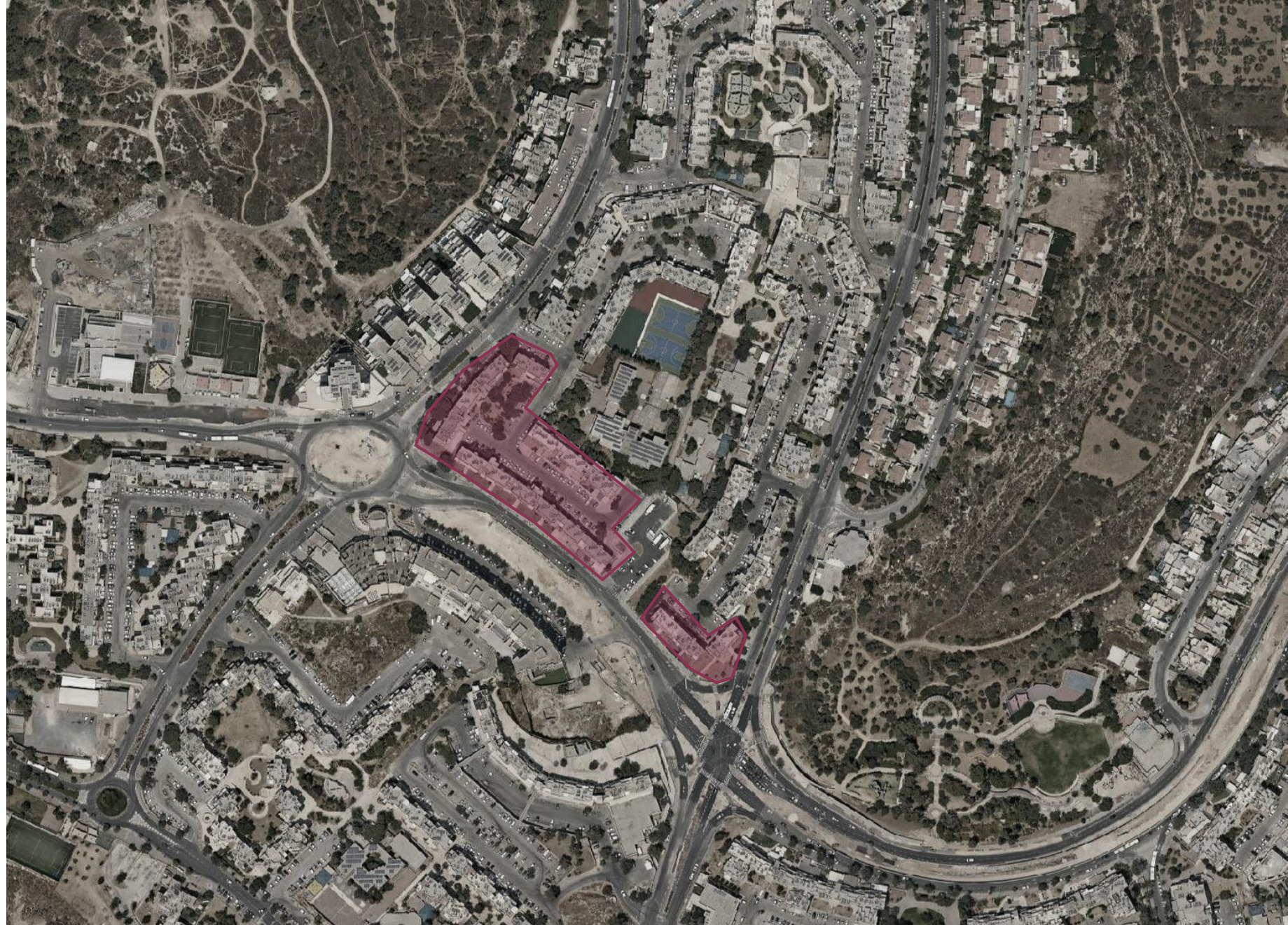
BITMAN • BEN-TZUR ARCHITECTS

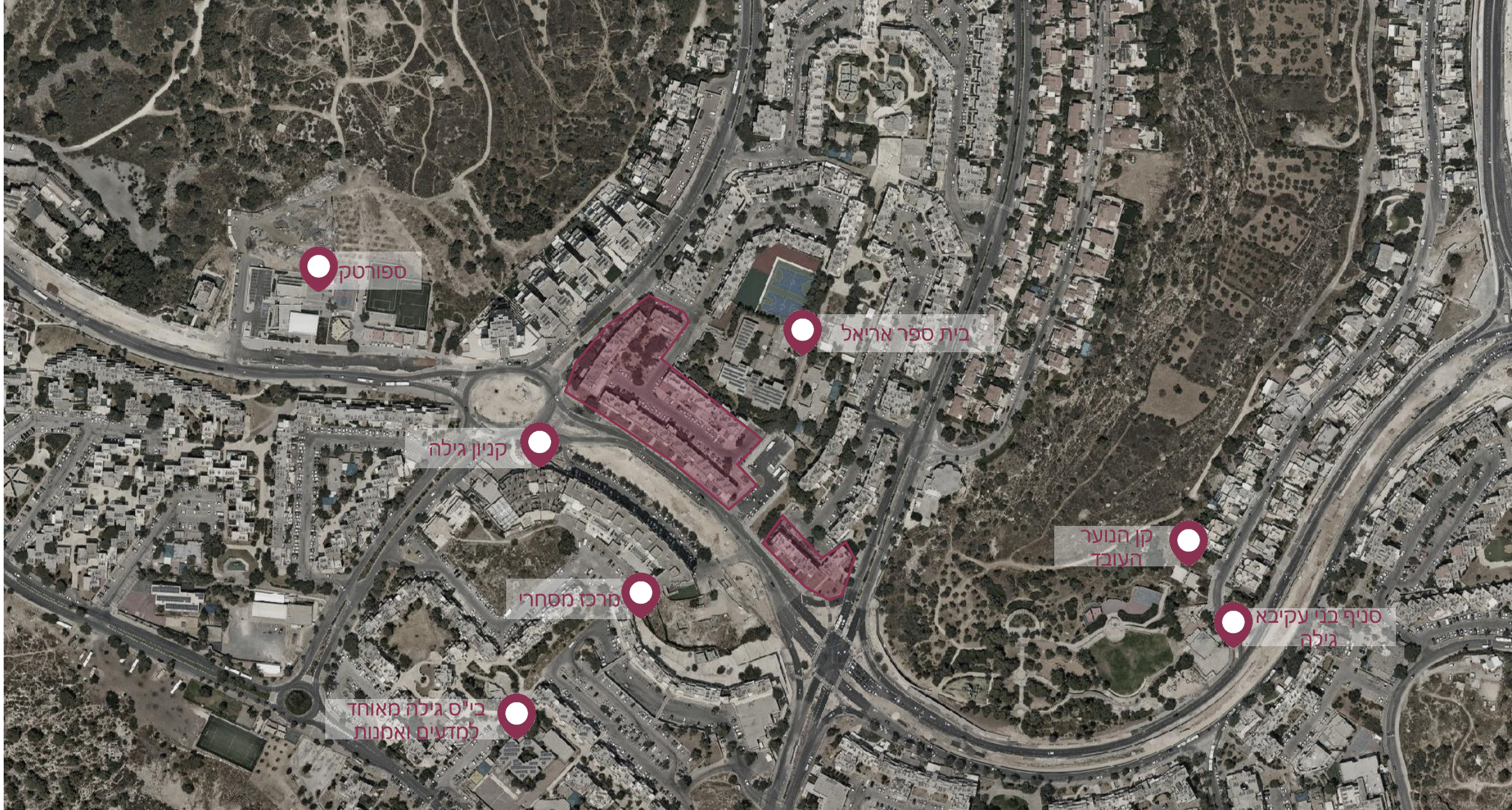
צביה ויצחק

מתחם יצחק וצביה, שטחו כ-13 דונם,
יושב בשכונת גילה.

מצב קיים כ-140 יח"ד.

מיקומו בסמיכות לתחבורה ציבורית
מאפשר נגישות נוחה לכל האזורים
המרכזיים בעיר.





ספורטק

בית ספר אריאל

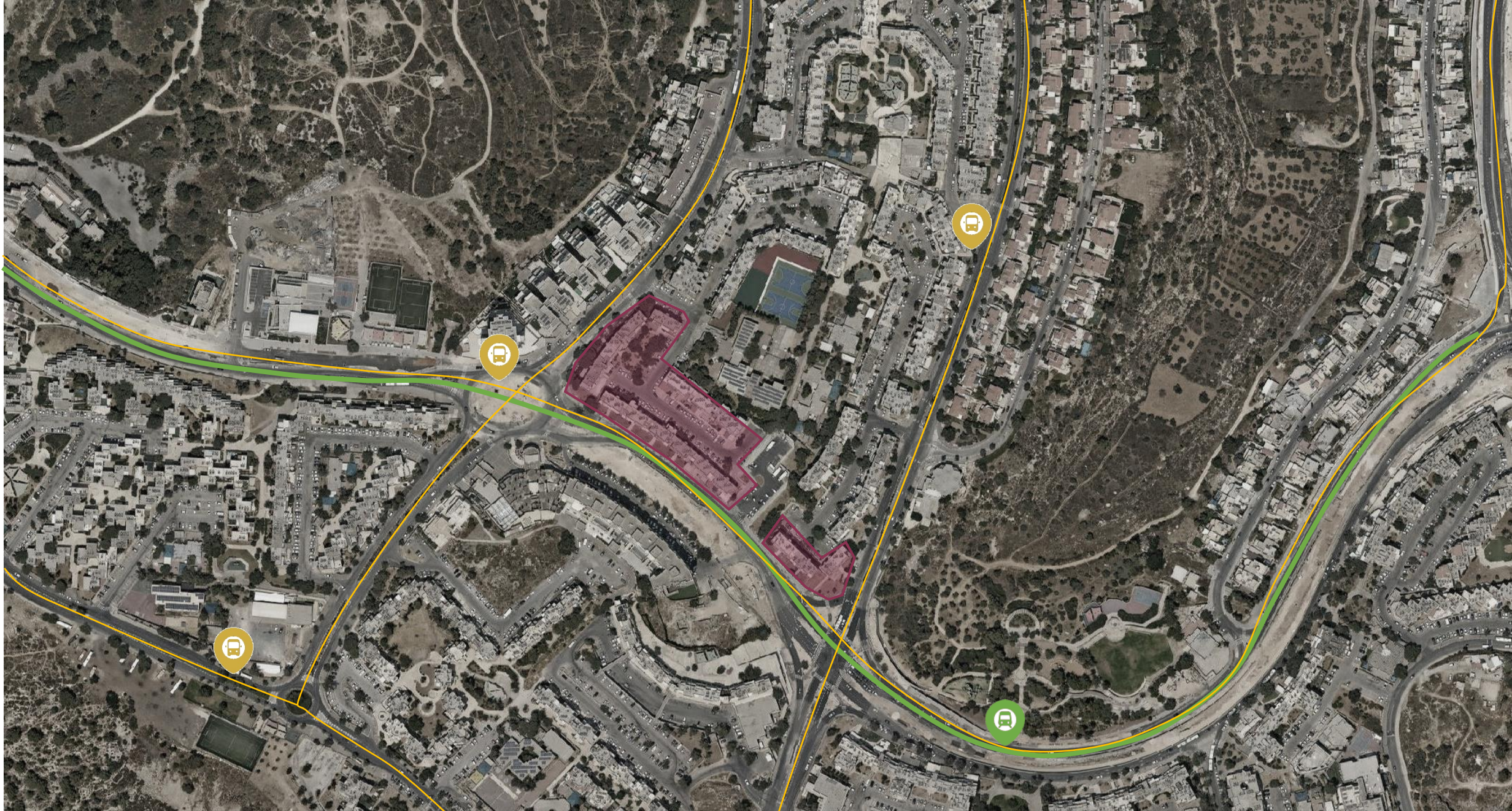
קניון גילה

מרכז מסחרי

כי"ס גילה מאוחד
למדעים ואמנות

קן הנוער
העובד

סניף בני עקיבא
גילה







מקרא:

- מגורים
- מגורים חדש
- שצ"פ
- שצ"פ חדש
- התחדשות עירונית
- שטח ציבורי
- דרך
- דרך חדשה
- אזור מסחרי

צביה ויצחק- עקרונות תכנון

- יצירת זופן מסחרית לרחוב.
- הקצאת שטח ציבורי.
- שימור צירי הליכה וקשר לרחוב.
- יצירת רחוב פנימי להורדה והעלאת נוסעים וכניסה לחניון תת קרקעי.

